

Foretræde Teknisk Udvalg 08-06-2015

Justering af forsøg på Oddervej



Foretræde Teknisk Udvalg 08-06-2015

Justering af forsøg på Oddervej

1. Der kan bakkes op omkring forsøg med omstribning af Oddervej til 3 spor. Ud af den undersøgte forslag har trafikmålinger og Rambølls simuleringer vist at dette forslag har givet den højeste fremkommelighed for morgentrafikken – ca. 3 min
2. Der kan i den resterende del af forsøgsperioden også accepteres at Sandmosevejs tilslutning etableres som højre ud/højre ind. Dette er baseret på kørebanens bredde sammenholdt med anlægsomkostningerne for den rigtige løsning set over en fire måneders forsøgsperiode.
3. Der kan IKKE bakkes op omkring hel eller delvis lukning af Brunbakkevej.

NEGATIV FREMKOMMELIGHED

Det vil være vanskeligt at gennemføre en lukning af Brunbakkevej og/eller Sandmosevej uden at nettofremkommeligheden bliver negativ. Det skyldes størrelsen på det berørte område, længden af omvejskørslen og at tiltagene rammer beboerne i døgnets 24 timer.

Lukning af Brunbakkevej isoleret set giver også en markant dårligere fremkommelighed.

Forsøg 1 – Lukning af Sandmosevej

Forbedret fremkommelighed på Oddervej: 143 timer

Reduceret fremkommelighed i lokalområdet: 154 timer

Nettofremkommelighed -10 timer

Årlig omvejskørsel; 335.000 km

NEGATIV FREMKOMMELIGHED

Scenarie 2 – Oddervej omstribes. Lukning af Sandmosevej og Brunbakkevej

Forbedret fremkommelighed på Oddervej: 344 timer

Reduceret fremkommelighed i lokalområdet: 414 timer

Nettofremkommelighed -70 timer

Lukning af Brunbakkevej bidrager med $1300 \text{ biler} \times 1 \text{ km omvej} \times 35 \text{ km/t} = 260 \text{ timer/uge}$

Lukning af Sandmosevej bidrager med 154 timer/uge

Årlig omvejskørsel: Mere end 800.000 km

NEGATIV FREMKOMMELIGHED

Scenarie 3 – Oddervej omstribes. Brunbakkevej + Sandmosevej åben højre ud/højre ind

Forbedret fremkommelighed på Oddervej (åbne veje): 322 timer

Forbedret fremkommelighed på Oddervej (lukkede veje): 344 timer

Brunbakkevej og Sandmosevejs åbning -22 timer

Omkostningen ved at lukke Brunbakkevej

(398+66 biler x 1,5 km x 35 km/t = 139 timer ugentligt)

Ved lukning af Sandmosevej valgte 446 bilister at bruge Brunbakkevej som udkørsel. Disse formodes at gå tilbage og anvende Sandmosevej.

Ved lukning af Sandmosevej valgte 398 bilister at bruge Brunbakkevej som adgang ind i området. Dertil kommer de 66 bilister, der allerede før forsøgsordningen anvendte Brunbakkevej som adgangsvej. Disse får en omvejskørsel

NEGATIV FREMKOMMELIGHED

En lukning af Brunbakkevej vil dermed medføre mere end 117 timers forringet fremkommelighed for Aarhus.

En lukning af Brunbakkevej vil alene koste 250.000 km i omvejskørsel.

Simuleringerne fra Rambøll fastslår at den øgede fremkommelighed kan henledes til omstribning af Oddervej til tre spor.

UHENSIGTSMÆSSIG TRAFIKAL ADFÆRD PÅ ODDERVEJ

Man kan nemt forestille sig, at en lukning af Brunbakkevej vil medføre:

- U-Vendinger på Oddervej for at komme højre ind ad Sandmosevej
- Anvendelse af Højbjerg Maskinfabriks indkørsel til at foretage en U-Vending
- Anvendelse af J. L. Møllers Møbelfabriks indkørsel til at foretage en U-Vending

KONSEKVENSER PÅ ODDERVEJ I EFTERMIDDAGSTRAFIKKEN

- Kølængden vil falde fra 1160 meter til 83 meter hvis Oddervej omstribes til tre spor. Dermed vil trafikken fra Brunbakkevej ikke genere afviklingen på Oddervej.
- Rambøll har fastslået at venstresving fra Oddervej ind på Brunbakkevej ikke medfører tilbagestuvning.
- Derfor giver det ikke mening at snakke om hel eller delvis lukning af Brunbakkevej. Brunbakkevejs indflydelse på trafikken på Oddervej er marginal.

MERE TUNG TRAFIK GENNEM VILLAOMRÅDE

- Da Moesgård Museum blev indviet uden en trafikal løsning, blev kompromiseret, at den lette trafik skulle ind og ud via Moesgård Allé. Derimod skulle al tung trafik igennem lokalområdet. Det betyder, at busser, lastbiler etc. kommer ind via Emiliedalsvej og Ny Moesgårdvej.
- Hvis Brunbakkevej lukkes, skal al tung trafik ind til Aarhus Efterskole ligeledes passere igennem hele Skåde. Emiliedalsvej, Ny Moesgårdvej, Sandmosevej og Hamphøjvej vil blive deres adgangsvej til Efterskolen.

SKOLEDISTRIKT OPDELES

- Lukning af Sandmosevej og/eller Brunbakkevej vil opdele skoledistriktet i øst og vest adskilt af Oddervej.
- Der vil blive vanskelig adgang til Skåde Skole, hvorfor mange finder alternative parkeringspladser:
 - Benzinstationen INGO. Privatområde der har ansat et privat parkeringsværn til at forhindre ulovlig parkering på deres område.
 - REMA1000. Privat område som mister kunder når deres parkeringspladser optages af forældre der har ærinde på skolen.
 - Teglbakken. Privatvej der oplever bilkaos for enden af vejen hvor forældre parkerer for at følge deres børn til skole.
- I virkeligheden findes der ingen offentlige parkeringspladser i nærheden af Skåde Skole ud over dem skolen selv forvalter.

VIRKSOMHEDER LUKKES INDE

Virksomhederne ved J.L Møllers Møbelfabrik og Højbjerg Maskinfabrik vil have uændret adgang til Oddervej og hovedfærdselsåren. Det gælder ikke for følgende større virksomheder:

- LAPEFA
- Skåde Skole
- Aarhus Efterskole
- Handelsfagskolen
- Den integrerede institution Søsterhøj
- Den integrerede H-institution Elmehøj
- Restaurant Unico
- Aarhus Golf Club

INDSATSOMRÅDER

Den massive omvejskørsel, der foretages, har betydet, at en lang række indsatsområder er blevet stærkt forværret. Disse har siden forsøgets begyndelse været belyst men er endnu ikke håndteret:

- Krydset Ny Moesgårdvej / Emiliedalsvej (overblik, størrelse, styring, busendestation)
- Krydset Emiliedalsvej / Oddervej / Stenvej (justering/styring af grønt signal)
- Krydset Hørhavevej / Oddervej (justering/styring af grønt signal)
- Usikre skoleveje på Emiliedalsvej, Stenvej, Bushøjvænget og Skådevej
- Rundkørslen på Emiliedalsvej der ikke er dimensioneret til tung trafik.
- Udkørsel fra Teglbakken (ringe oversigtsforhold)

Foretræde Teknisk Udvalg 08-06-2015

Justering af forsøg på Oddervej

Aarhus Kommune har sammenlignet med andre områder, hvor man også har lukket veje, herunder Viborgvej og Silkeborgvej.

Skåde:

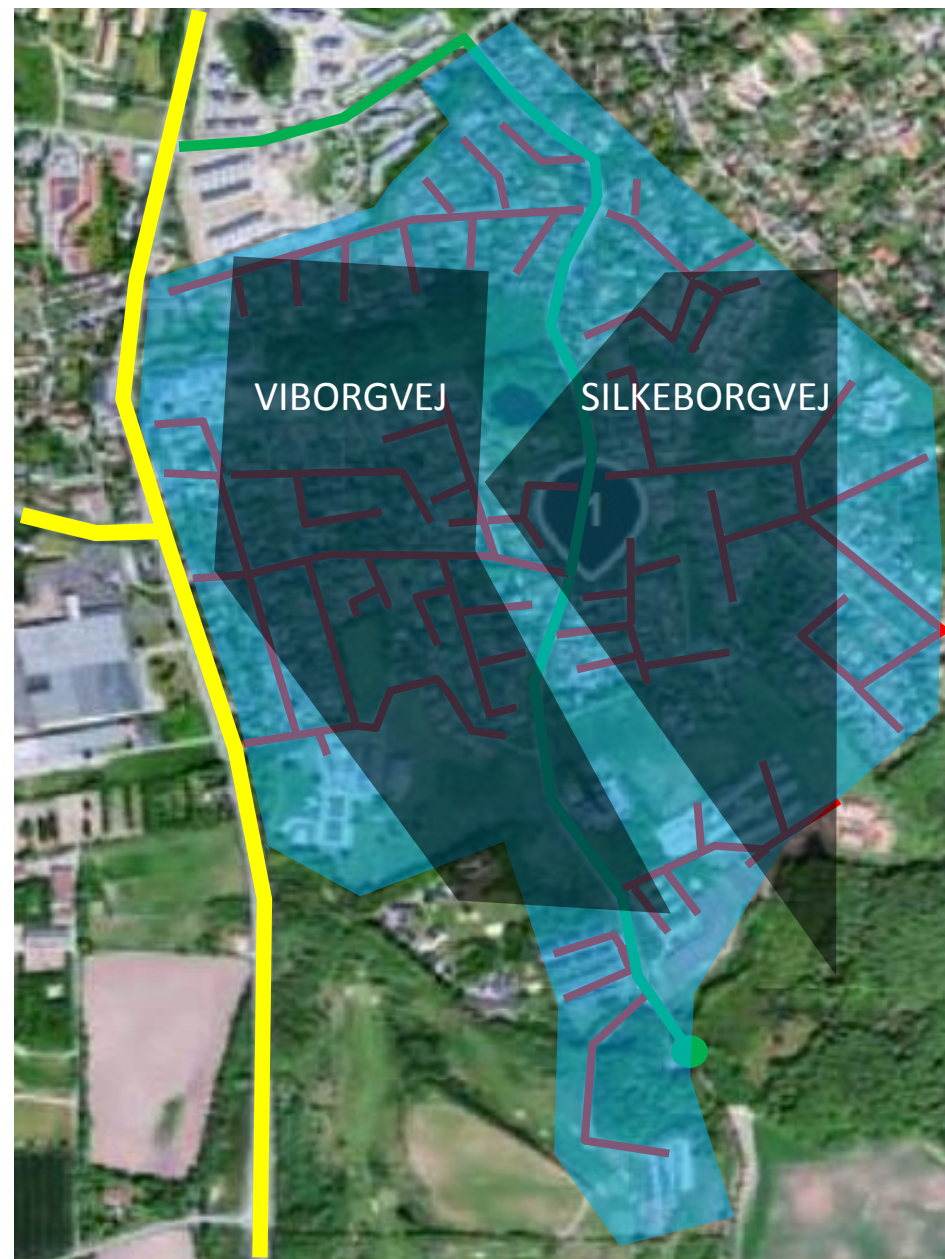
- Et område på ca. 2 x 1 km afspærres.
- Kun 1-2 adgangsveje til området.
- Op til 2,5 km omvej.

Viborgvej:

- Et område på mindre end 1,25 x 0,7 km afspærret.
- Mindst seks adgangsveje – jævnt fordelt over området.
- Maksimalt 0,8 km omvej.

Silkeborgvej:

- Et område på mindre end 1,2 x 0,6 km afspærret.
- Tre adgangsveje - en i hver ende og en i midten.
- Maksimalt 0,7 km omvej.



KONKLUSION

- Brug den resterende del af forsøgsperioden til at afteste en omstribning af Oddervej til tre spor.
- Sandmosevej holdes delvist lukket- åbnes højre ind/højre ud i den resterende del af forsøget.
- Brunbakkevej holdes helt åbent.
- Indsatsområderne afdækkes.
- Opret en følgegruppe og opstart allerede nu en dialog med udvalgte interessenter om resultaterne fra forsøg og målinger, samt hvad der skal ske efter forsøget.
- Udnyt den massive borgerinteresse. Udnyt lokalområdets kendskab for at kvalificere forslag ud fra lokalt kendskab.